

(APROAPE) TOTUL DESPRE RAPOARTELE X-DEV

Autor: ing. Marius Popescu

Prezentul articol trateaza problema intocmirii rapoartelor, a editarii rapoartelor, respectiv listarea rapoartelor.

Rapoartele sunt de fapt antemasuratorile sau dupa caz, devizele analitice si extrasele acestora (extrasele de material, manopera, utilaj, transport) care pot imbraca mai multe aspecte, functie de etapa parcursa la un anumit moment dat.

De exemplu:

- a). o firma de proiectare intocmeste antemasuratorile si listele de cantitati de lucrari in cadrul Caietului de sarcini pentru o anumita lucrare.
- b). o alta firma, participa la o licitatie publica-pentru aceasta serviciul tehnic pregateste devizele oferta in baza listelor de cantitati de lucrari puse la dispozitie de proiectantul si beneficiarul lucrarilor respective;
- c). presupunand ca a si castigat licitatia, intocmeste lunar alte devize si extrase aferente, acestea fiind de fapt situatiile de lucrari in baza carora se face decontarea.
- d). se mai pot intocmi devize in paralel cu situatiile de lucrari, cu productia real executata (care difera de situatia de lucrari facturata in luna) pentru controlul anumitor parametri ai productiei in luna respectiva.
- e). in cazul suplimentarii unor cantitati de lucrari sau a renuntarii la unele dintre acestea, se intocmesc alte devize analitice care la randul lor pot avea sau nu situatii de lucrari.
- f). proiectantii/arhitectii intocmesc cu ajutorul programului X-Dev antemasuratorile cu detalii de calcul a cantitatilor, deocamdata in versiunea limitata numai pe 7 linii de calcul...
- g). se mai pot intocmi devizele centralizatoare pe obiect si pe investitie;
- h). un mare avantaj il reprezinta posibilitatea intocmirii automate a unui formular pentru raportarea cantitatilor realizate in luna (foarte util pentru dirigintii de santier in urmarirea exacta a cantitatilor de lucrari decontate in fiecare luna).
- i). pentru comparative si analize detaliate se pot lista o serie de centralizatoare valorice pe categorii de cheltuieli (manopera, material, transport, CAS, FAS, somaj, indirecte si profit...)

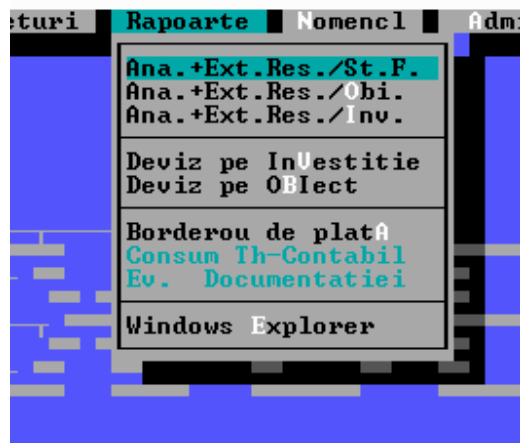
Care sunt etapele ce trebuie parcurse?

#1- se intocmesc devizulele analitice sau antemasuratorile sau amandoua deodata

#2- se dau la calcul devizele intocmite: din meniul principal <PreLucr> cu optiunile de calcul numai pe un singur deviz, pe toate devizele dintr-un obiect, toate devizele dintr-o investitie.

#3- se intocmesc rapoartele: din meniul principal <Rapoarte>, si una dintre optiuni (submeniuri) dupa cum urmeaza:

- 3.a. optiunea <Ana.+Ext.Res/St.Fiz.> realizeaza raportul pentru devizul curent, prin introducerea codului devizului, introdus manual de utilizator, unul cate unul;
- 3.b. optiunea <Ana.+Ext.Res/Obi. > realizeaza raportul pentru toate devizele din obiectul curent al carui cod se introduce de catre utilizator;



- 3.c. optiunea <Ana.+Ext.Res/Inv. > realizeaza raportul pentru toate devizele din investitia curenta al carui cod se introduce de catre utilizator;
- 3.d. optiunea <Deviz pe investitie > realizeaza devizul pe investitia al carei cod se introduce;
- 3.e. optiunea <Deviz pe obiect > realizeaza devizul pe obiectul al carui cod se introduce;
- 3.f. optiunea <Borderou de plata > realizeaza tabelele centralizatoare ale productiei realizate pe categorii de cheltuieli;

Fisierele realizate sunt stocate in locatia "c:\zx\rapoarte\txt\" pe hard-ul dvs. Fisierele sunt de tip TXT si se pot deschide cu orice program pentru vizualizat/editat fișiere:

- Norton Commander - F3 (View) sau F4 (Edit),
- comanda "edit" <enter> sub DOS,
- Notepad,
- Wordpad,
- MS Word,
- Windows Commander, etc...

#4- se deschid fisierele obtinute in vederea listarii sau a editarii lor pentru a efectua unele corectii inaintea listarii.

Pentru a deschiderea directa din interiorul programului se apeleaza subcomanda <Norton Commander> sau <Windows Commander> din meniul principal <Rapoarte> care permite lucrul sub DOS cu Norton sau Windows Commander, insa cel mai usor se editeaza fisierele cu orice versiune de Word, care in plus fata de utilitarele de DOS permit folosirea macrourilor. Pentru deschiderea cu Word, dupa ce se intocmesc rapoartele asa cum am povestit la punctul 3 a-f, se paraseste programul X-Dev si se lanseaza in executie Word-ul.

nota – [adaugata de Bradut]

Se poate apela Word-ul si fara a se parasi X-DEV -ul, prin indicarea in meniul de administrare că navigarea pe disc se realizeaza cu <Windows Explorer>. In acest caz, din X-DEV se apeleaza direct Windows Explorer. Din Windows Explorer se face click pe fisierul pe care vrem sa-l vizualizam / editam. Prima data când facem asta va trebui sa indicam Windows-ului ca orice fisier care se termină cu ".ana", ".exm", etc... se editeaza cu Word-ul. De asemenea, editorul de texte din Windows Commander poate fi configurat sa fie Word Pad sau chiar MS-Word.

#5- deschiderea si editarea cu Word-ul a rapoartelor intocmite cu X-dev

Pentru a fi usor de recunoscut, X-dev realizeaza rapoartele in format txt, in felul urmator:

-devizele analitice vor avea numele identic cu codul devizului si extensia **.ana** (de la analitic) de ex. 0110102.ana este analiticul devizului 011012.

-extrasele de materiale vor avea numele identic cu codul devizului si extensia **.exm** (de la extras materiale) de ex. 0110102.exm este extrasul de materiale al devizului 011012.

-extrasele de manopera vor avea numele identic cu codul devizului si extensia **.exf** (de la extras forta munca) de ex. 0110102.exf este extrasul de manopera al devizului 011012.

-extrasele de utilaje vor avea numele identic cu codul devizului si extensia **.exu** (de la extras utilaje) de ex. 0110102.exu este extrasul de utilaje al devizului 011012.

-extrasele de transport vor avea numele identic cu codul devizului si extensia **.ext** (de la extras transport) de ex. 0110102.ext este extrasul de transport al devizului 011012.

-devizul pe obiect va avea numele compus din simbolul **do_** urmat de codul obiectului si extensia **.txt**, de exemplu do_01101.txt este devizul pe obiect al obiectului nr. 01 din investitia 011.

-devizul pe investitie va avea numele compus din simbolul **di_** urmat de codul investitiei si extensia .txt, de exemplu di_011.txt este devizul pe investitia 011.

-antemasuratorile au acelasi cod ca si devizul analitic, doar continutul acestora difera.

-celelalte rapoarte au extensia .txt.

Mai multe oferte, acelasi volum de munca.

Pentru cei care doresc... [nu se recomanda.....] programul X-Dev permite listarea a trei, patru sau mai multe oferte care sa difere total intre ele, nefiind nevoie de rularea acelorasi liste de cantitati de lucrari pe mai multe programe de devize. Aceasta datorita modulelor de listare cu proprietati avansate de alegere a tipului de foaie, a formatului de listare, a marginilor la stanga si la dreapta, iar datorita formatului text, se poate aranja in pagina in multe moduri, rezultatul fiind cateva oferte total diferite intre ele, cu o singura introducere a datelor.



#1.Din meniul principal se alege optiunea <Admin>.

#2.Din submeniu se alege optiunea <Formatul rapoartelor>

#3.In lista se pot vedea toate tipurile de rapoarte permise. Se pozitioneaza pe raportul dorit si se apasa tasta F4 <Modif>

#4.In coltul dreapta sus se poate alege :

-cate caractere pe rand sa aiba raportul

-cate linii pe pagina sa aiba raportul

Alegand corespunzator valorile pentru aceste doua caracteristici, se poate obtine un raport pe pagina portret sau landscape, deci dintr-o data voi avea doua oferte diferite ...

-tipul de separator intre articole care sa faca sa difere intre ele si mai mult ofertele, alegand tip de separator diferit pentru rapoarte diferite...

-una dintre oferte poate avea cap de tabel pe fiecare pagina iar celelalte oferte sa aiba cap de tabel numai pe prima pagina...

Modificand aceste caracteristici se pot obtine cel putin 7 oferte diferite.

Daca avem in vedere ca rapoartele sunt de tip TXT si se pot edita cu usurinta in word, astfel incat unele randuri se pot scrie cu arial si bold, sau numai bold, sau cu caractere mai mari, etc... etc... se



pot obtine mult mai multe oferte care sa arate total diferit intre ele , dar munca de introducere si calculare a devizelor este facuta o singura data.

Devizul, sau antemasuratoarea, sau amandoua deodata?

Programul permite intocmirea in acelasi timp a antemasuratorilor cu detaliul pentru calculul cantitatii articolelor, odata terminata introducerea datelor avand atat devizul cat si antemasuratoarea cu calculul cantitatilor. Aceasta facilitate este oferita de X-dev pentru scurtarea timpului de lucru necesar intocmirii antemasuratorilor, separat, de regula cu excel sau word si apoi reintroducerea acestora intr-un program de devize.

Odata ce se introduc cantitatile pentru deviz se efectueaza si calculele pentru antemasuratoare. La sfarsit se listeaza amandoua. Cum se face?

Simplu! Cand se introduce un articol de deviz, de exemplu TSA01A1- Sapatura etc. in loc sa se introduca cantitatea calculata deja intr-o antemasuratoare separata , se apasa Alt+C si se deschide o fereastra in care se pot efectua calcule matematice dar care satisfac toate nevoile. La sfarsit se apasa pe F2 pentru salvarea rezultatelor in devzi. Bifand cu X casutele [Antemasuratoare] si [Deviz] sau numai una din ele , calculele pot fi afisate in deviz sau antemasuratoare, obtinandu-se astfel detaliul de calcul al cantitatii, odata cu incadrarea (codul normei) denumirea normei si chiar alte explicatii de calcul a cantitatii daca acestea sunt introduse intre paranteze drepte [agaHG]. Cine mai vrea sa faca o munca in plus ca sa redacteze ANTEMASURATORILE in Word, n-are decat sa o faca!!!

Odata introdusa antemasuratoarea in format electronic aceasta se poate oricand modifica, recalcularea facandu-se automat. La fel de automat se recalculeaza si devizul analitic.

[..Asa se explica faptul ca in unele ateliere de proiectare se mai lucreaza dupa stilul vechi, unde 2-3 sau mai multe persoane lucreaza pana la ore tarzii redactand de fapt niste rapoarte pe care programul X-Dev le poate genera automat...!...]

Pentru a usura si mai mult intocmirea devizelor/antemasuratorilor programul ofera facilitati de cautare avansata in nomenclatorul de norme de deviz, si evidentiaza orele de manopera pe fiecare norma in parte (in scopul alegerii rapide a normei cu manopera mai buna sau cu reteta mai potrivita).

Reteta desfasurata pentru aprovizionare si pentru seful de punct de lucru

Pentru ca seful de punct de lucru sa poata intocmi mai usor necesarul de materiale se poate lista devizul cu reteta desfasurata, aceasta cuprinzand pentru fiecare articol in parte necesarul de resurse (material, manopera, utilaj, transport).

Pentru aceasta, bifati cu "X" optiunea <Retete artic> atunci cand apelati oricare din optiunile <Ana.+Ext.Res/...> din meniul Rapoarte. Astfel rapoartele vor fi detaliate cu retetele pe articole.

Devize cu valori si fara valori... Sau cum vor proiectantii

Foarte utila acesta optiune, in special pentru proiectanti, atunci cand se intocmeste un caiet de sarcini, si trebuie listate Listele de cantitati de lucrari, si extrasele de resurse fara valori, in vederea licitarii unor lucrari.

Utile si constructorilor cand vor sa obtina preturi de la furnizorii lor de materiale, carora le dau chiar extrasele de deviz fara valori.

Pentru aceasta este necesar sa alegeti optiunea "Fara afisarea valorilor", atunci cand alegeti oricare din optiunile <Ana.+Ext.Res/...> din meniul Rapoarte. Marcati cu mouse-ul sau mergeti pe optiune cu cursorul si faceti alegerea cu tasta "space" marcand sau demarcand cu "X".

Adaugari de valori in devizul pe investitie care sunt sumate automat in mai multe formate

Programul permite adaugarea automata in devizul pe investitie a diverselor valori, cu sumarea automata si realizarea devizului general (pe investitie). Se permite calcularea acestei valori pe baza de procent din valoarea devizelor din investitie.

Deasemenea, permite adaugarea automata a valorii organizarii de santier sau a altor categorii de cheltuieli in devizul general (adica face singur devizul general, nefiind nevoie de editarea lui in word sau excel) folosind toate informatiile deja introduse in calculator.

Pentru a adauga valorile se procedeaza in felul urmator:

#1.dupa ce s-au terminat de introdus devizele si s-au dat la calcul, in meniul principal se face pozitionarea pe investitia in curs si se apasa tasta F4 <Modif> si apoi inca odata pe F4 <Ofertare>.

#2.se alege optiunea <Valori obiecte >

#3.din meniul de pe ultima linie a ecranului se alege <Insert>

#4.se introduce codul obiectului la care se doreste adaugarea valorii de procurare a utilajelor si se introduce codul constructorului. Pentru cont se tasteaza <Shift+?> si din lista se alege tipul de cont dorit. Lista contine absolut toate tipurile de cont necesare intocmirii devizului general conform legislatiei in vigoare, inclusiv pentru proiectele de tip SAPARD , PHARE, ISPA, FRDS, ETC...La sfarsit se salveaza cu F2.

#5.revenind la lista initiala se introduce valoarea in contul ales, fara tva si tva-ul aferent care se si afiseaza gata calculat in fereastra. Dupa terminare se poate alege din nou insert pentru introducerea altui cont. Obligativu , la sfarsit se salveaza cu F2.

Gata! La executarea raportului din sectiunea rapoarte /deviz pe investitie, se va executa raportul cu sumarea corecta a valorilor introduse la devizul general (pe investitie).

Folositi aceasta facilitate oferita de X-dev si nu mai redactati devizele pe investitie in word sau excel !!! Astfel economisiti timp, si puteti reface devizul general de cate ori doriti, modificand valorile introduse in conturile respective!

Lucrati cu materialul beneficiarului si trebuie scazut dupa ce faceti devizele ?

Programul permite scaderea materialelor puse la dispozitie de catre beneficiar procedand la fel ca la adaugarea unor valori in devizul general, diferenta constand in alegerea contului de materiale puse la dispozitie de beneficiar. Deci? Gata cu munca in Excel, pentru scaderea valorii materialelor oferite de beneficiar!

Adaugarea valorii procurarii de utilaje la devizele pe obiect si sumarea automata a lor

Programul permite adaugarea automata in devizul pe obiect a valorii procurarii de utilaje, cu sumarea automata si realizarea devizului pe obiect. Se permite calcularea acestei valori pe baza de procent din valoarea devizelor din investitie.

Pentru a adauga valoarea de procurare se procedeaza in felul urmator:

#1.dupa ce s-au terminat de introdus devizele si s-au dat la calcul, in meniul principal se face pozitionarea pe investitia in curs si se apasa tasta F4 <Modif> si apoi inca odata pe F4 <Ofertare>.

#2.se alege optiunea <Valori obiecte >

#3.din meniul de pe ultima linie a ecranului se alege <Insert>

#4.se introduce codul obiectului la care se doreste adaugarea valorii de procurare a utilajelor si se introduce codul constructorului. Pentru cont se tasteaza <Shift+?> si din lista se alege optiunea "UTILAJE SI ECHIPAMENTE TEHNOLOGICE...." .La sfarsit se salveaza cu F2.

#5.revenind la lista initiala se introduce valoarea utilajului tehnologic fara tva si tva-ul aferent care se si afiseaza gata calculat in fereastra .Obligativu , la sfarsit se salveaza cu F2.

Gata! La executarea raportului din sectiunea rapoarte /deviz pe obiect se va executa raportul cu sumarea corecta a valorii de procurare de utilaj la devizul pe obiect.

Folositi aceasta facilitate oferita de X-dev si nu mai redactati devizele pe obiect in word sau excel !!! Astfel economisiti timp, si puteti reface devizul pe obiect de cate ori doriti, modificand valorile introduse in contul utilajelor tehnologice!

Posibilitatea raportarii extraselor de resurse pe fiecare deviz in parte sau cumulat pe toata investitia.

.....economie de timp, hartie, xerox, nervi... sau protectia retetelor impotriva celui care vrea sa desluseasca consumul de resurse pe capitol de lucrari ?.....

Am o investitie, cu 5 obiecte si fiecare obiect are circa 6-7 devize apartinatoare.

Am calculat devizele si doresc sa intocmesc rapoartele:

Pot lista cate 4 extrase pentru fiecare deviz in parte (material, manopera, utilaj , transport) adica :

$5 \text{ obiecte} \times 7 \text{ devize/obiect} \times 4 \text{ extrase/deviz} = 140 \text{ extrase}$

considerand 2-3 pagini / extras voi avea:

$140 \text{ extrase} \times 3 \text{ pag/extras} = 420 \text{ pagini de extrase !!!}$

X-Dev ofera facilitatea de cumulare a extraselor astfel incat se poate obtine un singur extras de materiale pentru toate devizele din investitie, sau cate un extras pentru toate devizele dintr-un obiect.

Care sunt avantajele?

- 1.-reducere considerabila de timp la listare (nu toata lumea are imprimante cu laser...)
- 2.-reducere uzura la imprimante
- 3.-economie de hartie (avand in vedere ca ofertele se depun intr-un exemplar original si 3 sau 4 copii...este vorba de economie de cateva topuri de hartie la o singura oferta...)
- 4.-posibilitatea cunoasterii la serviciul aprovizionare a cantitatilor totale de aprovizionat, fara a fi nevoie ca cineva sa adune manual otelul beton, cimentul, balastul si nisipul din toate cele "n" extrase de material, sau orele de manopera din toate extrasele de manopera...
- 5.-si de ce nu? odata cu efectuarea cumularii extraselor se protejeaza retetele locale ale firmei, pentru ca oferind cumulat extrasul de material, nu se mai poate deduce care-i consumul pe un singur deviz in parte , pe grup de norme etc, adica nu-si mai pot da importanta unii beneficiari bagaciosi...

Posibilitatea automatizarii aranjarii in pagina cu macrouri in Word

Pe langa toate avantajele de mai sus, oferite de rapoartele tip .Txt, se mai adauga inca unul: posibilitatea prelucrarii rapoartelor cu macrouri inregistrate sub word. Cine cunoaste Visual Basic nu are rost sa piarda timpul ca sa citeasca aceste randuri... Dar cati sunt cei ce cunosc programarea in Visual Basic?

Deci, odata intocmite rapoartele, aceste se pot deschide cu orice versiune recenta de Word, care are inclus limbajul Visual Basic.

De ce ?

-Pentru ca reduce mult timpul de lucru.

Ce se poate face cu macrourele pentru aranjarea automata a rapoartelor X-Dev?

-De exemplu, la investitia pomenita mai sus, cu 5 obiecte si in medie 7 devize /obiect, pentru care vrem 3 oferte (...atentie...am spus ca nu se recomanda ...) volumul de listat este imens.Se pot face automat o serie de operatii cum sunt:

-se pot selecta si modifica automat fonturile in tot setul de devize si extrase

-se pot stabili automat limitele la dreapta si la stanga, sus si jos

-pagina sa fie portret sau landscape

-totul sa fie cu bold sau nu, inclinat sau drept etc

-se poate trimite la imprimanta

-si cate si mai cate...

Cum?

1.Deschid un tip de raport si stabilesc ce modificari trebuie sa fac in el ca sa arate asa cum doresc.

2.Din meniul <Tools> aleg optiunea <Macro>.

3.Aleg optiunea <Record new macro>

4.Denumesc macroul si aleg <assign macro to Toolbars> dupa care <OK>

5.Incepand din acest moment pe ecran apare simbolul de inregistrare a macroului langa sageata mouse-ului.Toate comenzile efectuate din acest moment vor fi stocate in acel macro (de exemplu: aleg File->Page setup->si setez pagina portret->cu 2 cm la stanga si 2 la dreapta si salvez, aleg fontul de 7, bold... si la sfarsit Print).Pentru terminarea inregistrarii comenzilor se apasa pe stop recording macro.

6.Dupa terminarea inregistrarii din meniul Tools/Customize/Macro/se duce butonul in bara de sus, unde este loc liber.

7.Toate comenzile inregistrate in acest macro se vor aplica automat asupra fisierului curent deschis in word, prin simpla apasare pe butonul macroului respectiv.

Macroul astfel creat se salveaza automat , asa incat data viitoare cand se deschide calculatorul el va fi prezent in bara de comenzi si va putea fi executat ori de cate ori este nevoie, reducand timpul necesar aranjarii in pagina.

Pentru cunoscatori se poate porni calculatorul la ora fixata cu functia biosului , se porneste automat wordul, se deschid fisierele specificate prin director si extensiile *.ana, *.ext,*.exm,*.exu,*.exf, se aplica pentru fiecare in parte un tip de macro, se dau la listare, si se inchid fisierele, dupa care se inchide calculatorul. Treaba poate incepe la ora 4 dimineata, asa incat oferta sa fie calda la ora 7 cand vine seful la firma... Nu-i mare scofala dar nu se mai pazeste imprimanta cateva ore

Ing. Marius Popescu

Distribuitor autorizat al sistemului informatic X-Dev

<http://www.rodev.ro>